

教师专业实践总结

艺术设计学院（学院、部）

环境艺术设计专业 李剑锋老师

实践时间：2021年1月20日-2021年2月20日



主要内容

一

实践单位基本情况

二

在实践单位从事工作情况

三

在实践单位的实践收获

四

对本专业（课程）建设方面的启发

五

专业（课程）尝试

实践单位基本情况

中国美术学院风景建筑设计研究院始建于1984年，具有国家建设部颁发的建筑行业（建筑工程）甲级、风景园林工程设计专项甲级资质、城乡规划乙级资质，并可承担建筑装饰工程设计、建筑幕墙工程设计、轻型钢结构工程设计、建筑智能化设计、照明工程设计和消防设施工程设计相应范围的甲级专项工程设计业务，以及资质证书许可范围内相应的建设工程总承包业务及相关的技术与管理服务。企业已通过ISO9001、ISO14000、GB/T18001三合一体系认证。

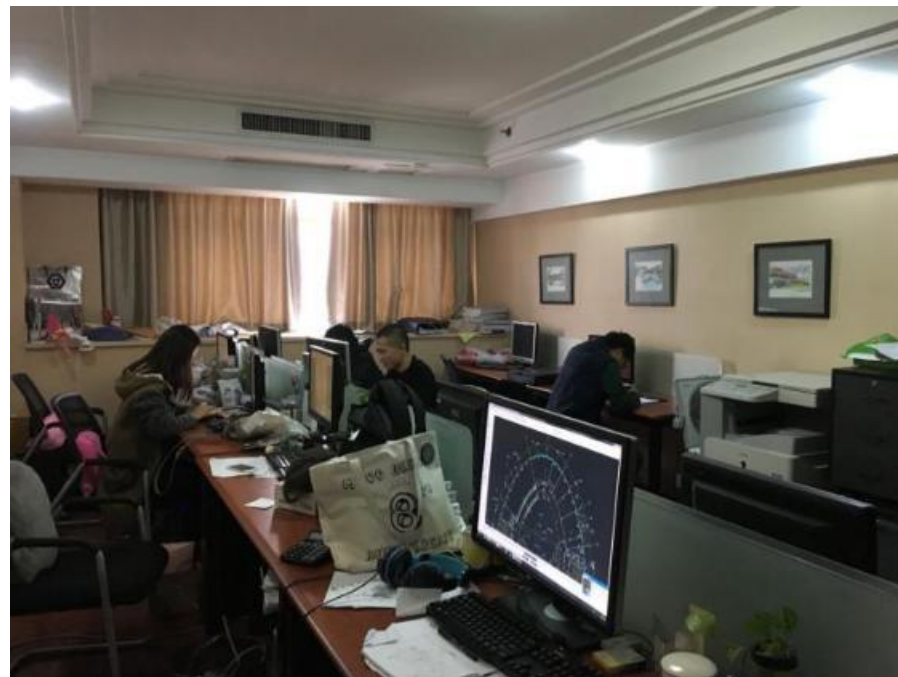
本院依托中国美院雄厚的学术背景和丰富的学术滋养，以我国第一个环境艺术系的学术目标为宗旨，通过“依托学院、服务社会”的总体运作方针，利用学院强大的人才力量和优势的学科组群，使设计研究院具备了全方位的民族化、国际化、时代化的学术视野和研究氛围。

本人自研究生在中国美院学习期间便长期在该设计院（益乐路蓝海国际大厦分所）从事设计工作，参加工作后也保持着项目设计往来，特别是暑假、寒假期间都会到设计院进行专业实践，提升自身的设计实战能力，并时刻把握景观设计市场和专业的时代脉搏。

实践单位基本情况



中国美术学院风景建筑设计研究院正门



本人所在的景观设计部

在实践单位从事工作情况

工作情况

2021年度联合桂元龙创新工作室
完成了以下2个项目：

- (1) 广州酒家（南沙店）露台花园景观提升改造设计方案；
- (2) 广州黄埔区中新知识城迳下高禾场街道景观设计提升；

在实践单位从事工作情况

项目一

（1）广州酒家（南沙店）露台花园景观提升改造设计方案

介绍及实践成果



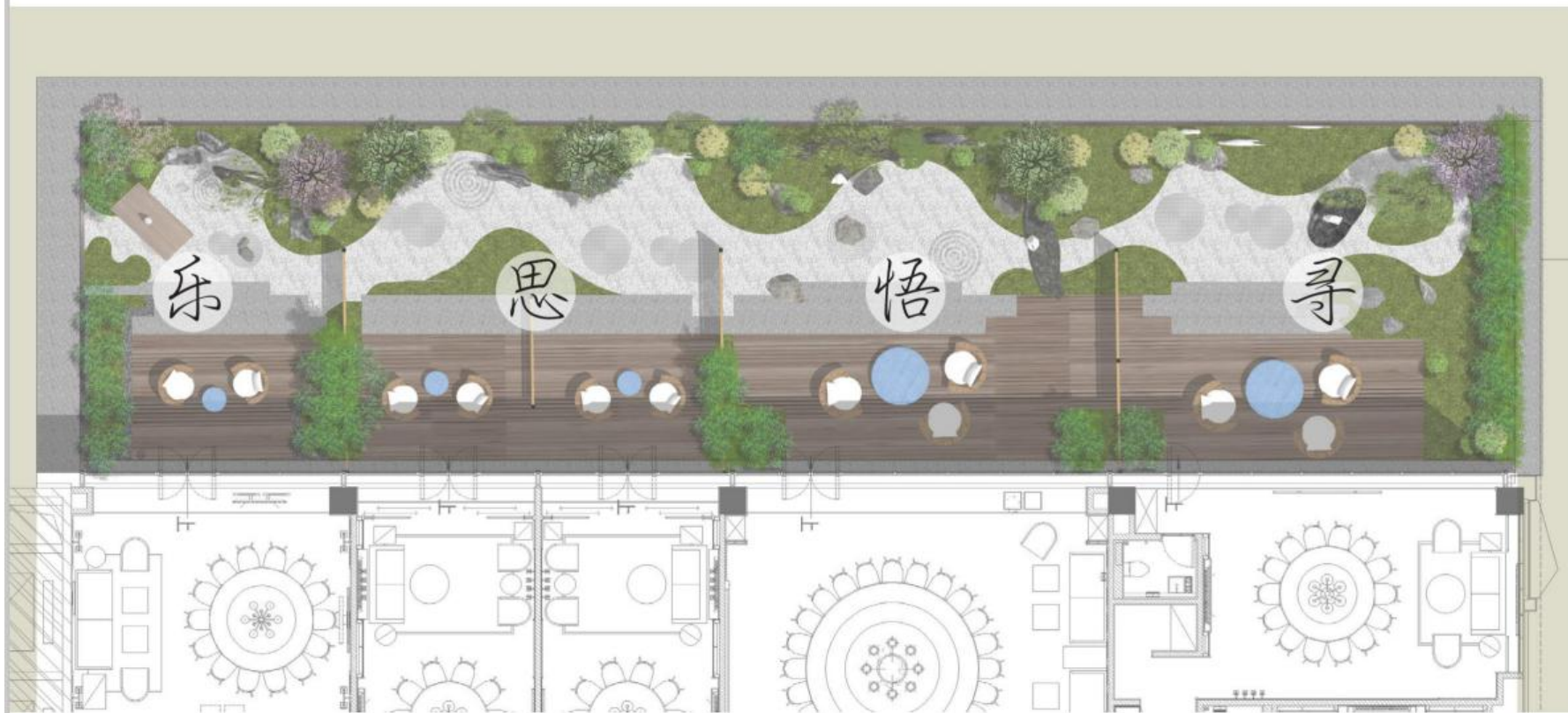
1.工程概况

本项目是广州酒家在南沙店分店的露台花园景观提升改造设计方案，原景观设计缺乏主题和包间私密性的考虑，业主急需对露台花园景观进行改造提升，方案在对传统中国园林景观元素传承的基础上，利用现代设计语言和手法进行现代的演绎，以“禅意庭院/诗意心境”为主题，分“乐/思/悟/寻”为4个分区的主题，构建一处东方诗意和风情的酒店花园。



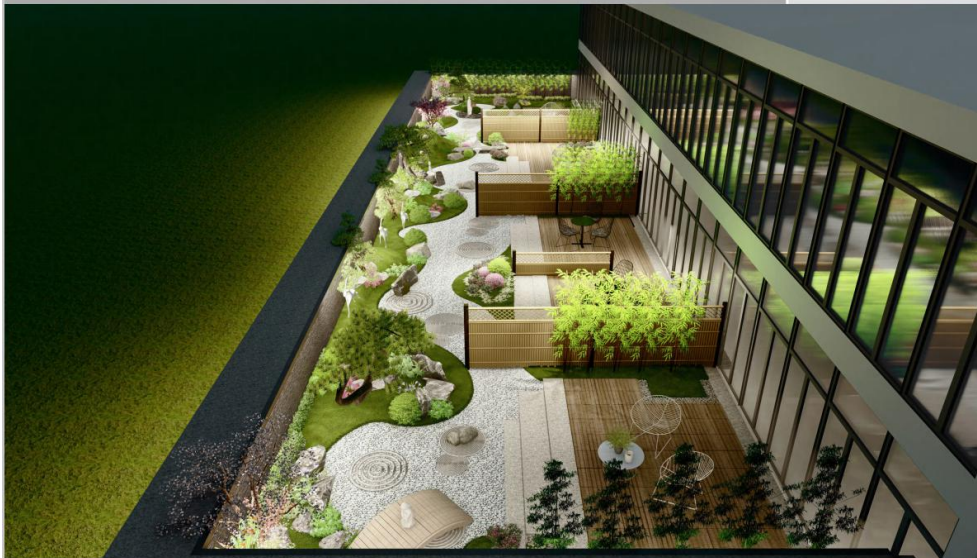
广州酒家（南沙店）露台庭院景观方案

Landscape Plan of Terrace Garden of Guangzhou restaurant (Nansha shop)



露台庭院主题平面

花园效果图



庭院整体夜景鸟瞰图

花园效果图



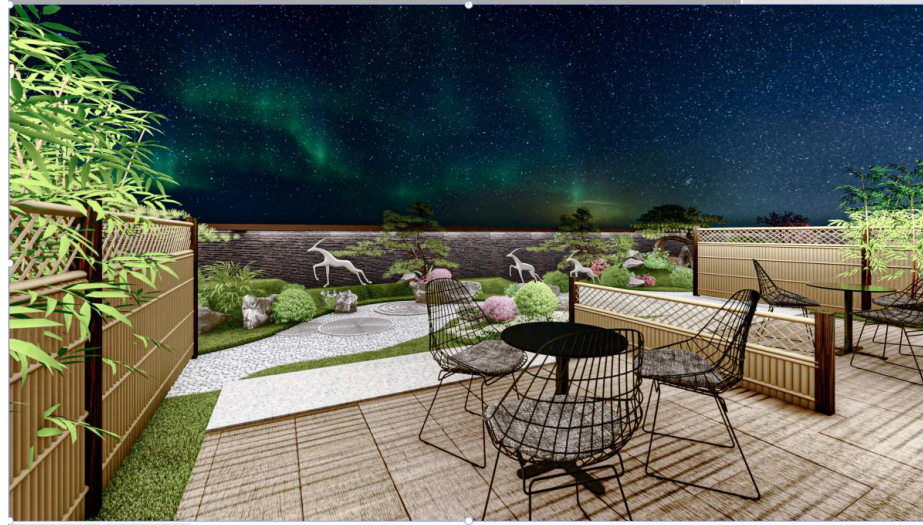
“寻”主题庭院效果图

花园效果图



“悟”主题庭院夜景效果图

花园效果图



“思”主题庭院夜景效果图

在实践单位从事工作情况

项目二

广州黄埔区中新知识城迺下高禾场街道景观设计提升

介绍及实践成果

1.工程概况

本项目是广州黄埔区中新知识城迳下高禾场街道景观设计提升。九龙镇迳下村位于九龙镇政府的东南方向，九龙大道的东侧，距九龙大道3公里。迳下村的总面积为4.2平方公里。本次改造为迳下村人居环境提升方案设计，具体改造内容为村庄主入口节点、祠堂景观节点、烈士碑景观节点、村头广场景观节点、路侧平台景观节点。村庄道路连接各个景观节点，通过对村庄建筑外立面整饬、老旧建筑修复、鱼塘驳岸美化、路侧景观提升，打造具有乡土特色的村庄景观。





广州黄埔区中新知识城迺下 高禾场街道景观设计提升

Landscape design of Jingxia gaohechang street in Zhongxin knowledge city, Huangpu District, Guangzhou

船甲主题休闲区



“和睦”主题



索引图



现状图



桥头日式休闲广场



索引图



现状图



在实践单位的实践收获

收获

通过企业的实战，了解了行业的标准、技术、工艺、施工现状与发展趋势以及行业对景观专业人才知识结构、职业能力。职业素养等方面的要求，为制订人才培养方案、改革课程体系、整合教学内容提供了依据，促进教学更有方向性和针对性。

- 1、应加强学生爱国、爱岗、敬业教育，心系国家发展、服务国家战略，脚踏实地，诚实守信。
- 2、应不断加大校企合作力度，鼓励教师参与企业工作，提供技术服务；聘请丰富实践工作经验的企业工程师作为实践指导教师，制定人才培养方案，开发课程体系等。
- 3、建立校企生产性实践基地，建立基于工作过程和真实生产环境的实践基地，融合企业，为社会提供服务。

对本专业（课程）建设方面的启发

实践使本人通过行业一线的工作，了解了行业的最新动态和方向，了解了国家的政策和建设趋势，把握了专业的脉搏，并在第一时间进行了探索和实践；同时也了解了行业新的技术和工作方法，也了解了行业对人才新的要求，这对于本专业（景观设计）专业建设和人才培养方案的更新提供了依据。

1、农村现代化和新农村建设是中国建设的一个新的重大领域，景观设计专业的课程应逐渐增加相关的课题研究和实践，使我们的专业保持对市场的新鲜感，也让本专业在同类高职院校中特色越加明显；

2、城市中旧社区、城中村缺乏景观的规划与设计，在时代的进步中不断的落后，但避免城市的大拆大建已经政府的共识，如何考虑旧社区、城中村的景观提升也成为了本专业新的广阔市场；本专业的应该及时的对位新的市场进行人才培养。

3、新技术方面，强大的建模渲染软件lumion已逐渐进入的行业的设计中，它的特点是即时渲染，可以大幅度的降低效果图制作时间，同时方案模型调整灵活，植物真实，效果为甲方喜欢；软件还有强大的动画制作能力，为方案的展示提供更加多样生动的可能，因此，应在本专业课程中加入lumion软件的教学。